

Asemapiirros, osapiirros
 1:200
 Liminka
 Koordinaatti- ja korkeusjärjestelmät
 EUREF-FIN (ETRS-GK26) sekä N2000.

Pylvään korkeusasema ja tarkat koordinaatit päivitetään rakentamisen yhteydessä.

Rakennuspaikan koordinaatit: N = 7191461.481, E = 26472668.173 (ETRS-GK26)

Pylväs h = 42m
 z = ? (maanpinnan korkeus merenpinnasta, korkeusjärjestelmä N2000)

Pylvään keskipisteen koordinaatit
 N / p E / i

ETRS - GK25

ETRS - TM35FIN

YKJ

WGS84

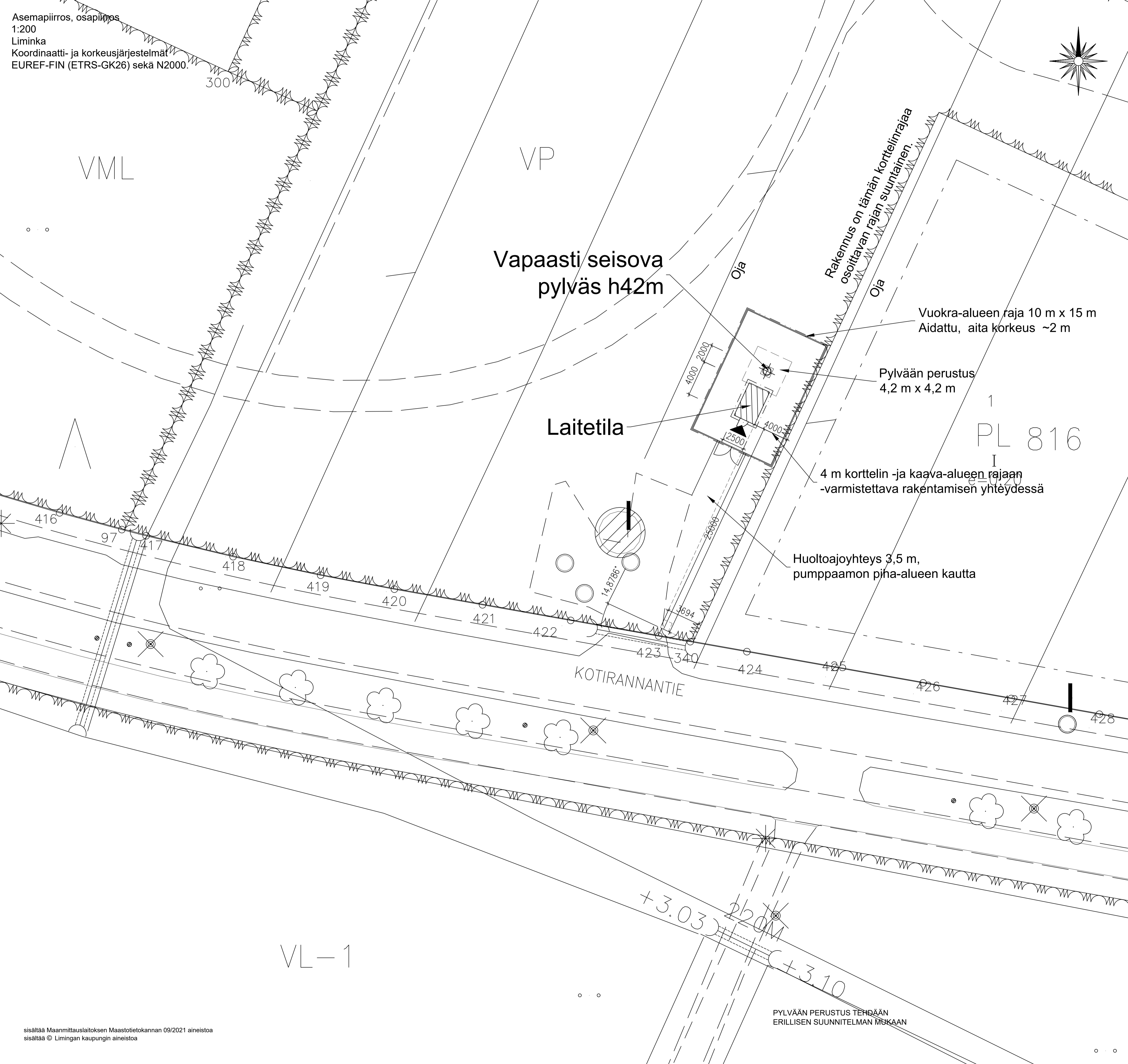
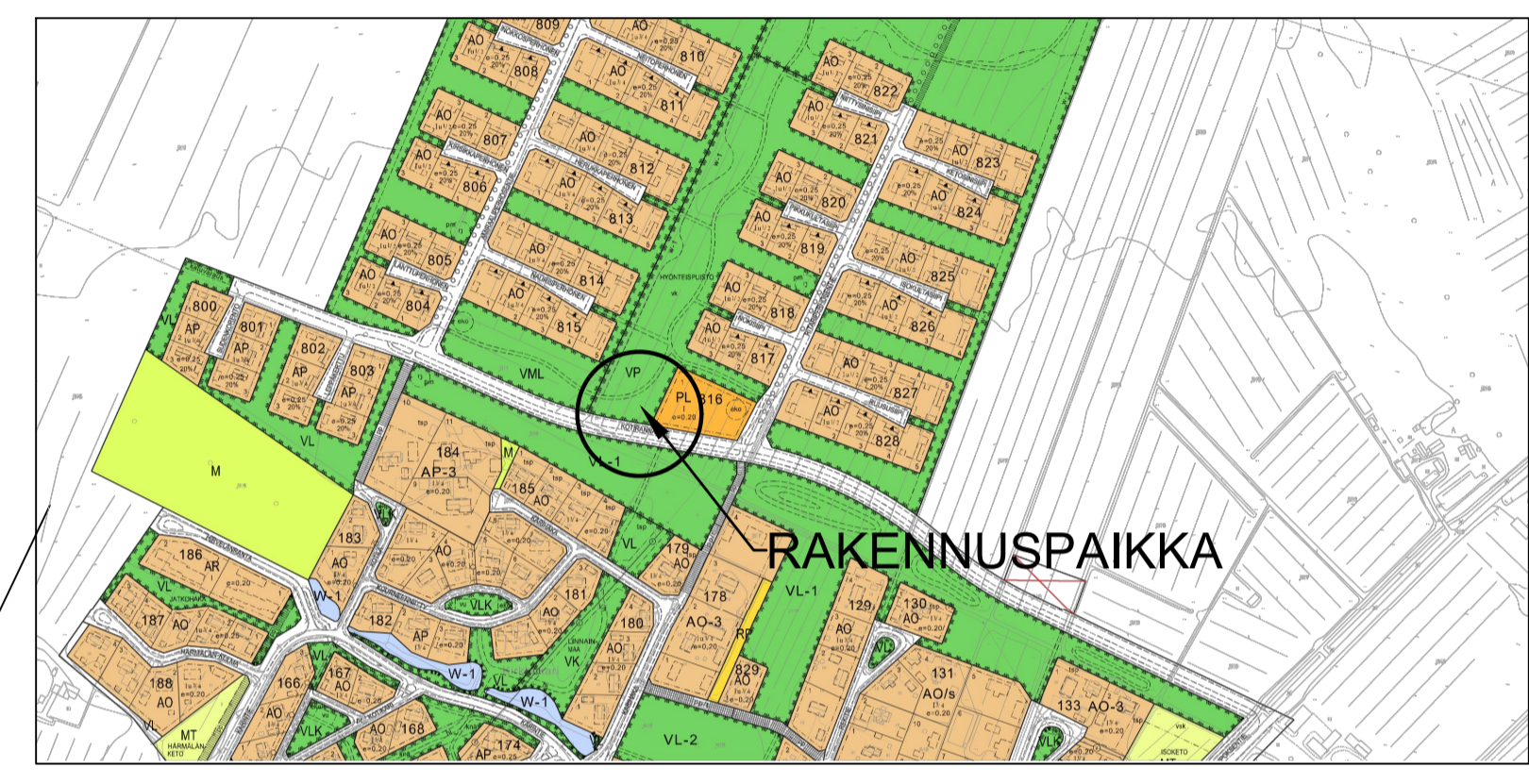
LAITETILAN SIIJAINTI TARKISTETAAN TYÖMAALLA
 LAITETILAN KORKEUSASEMA MÄÄRITELLÄN TYÖMAALLA

Rakennuksen paloluokka P3

Kerrosala 10,0m²
 Rakennuksen ala 10,0m²
 Huoneala (laitetila) 8,0m²
 Tilavuus 20,0m³

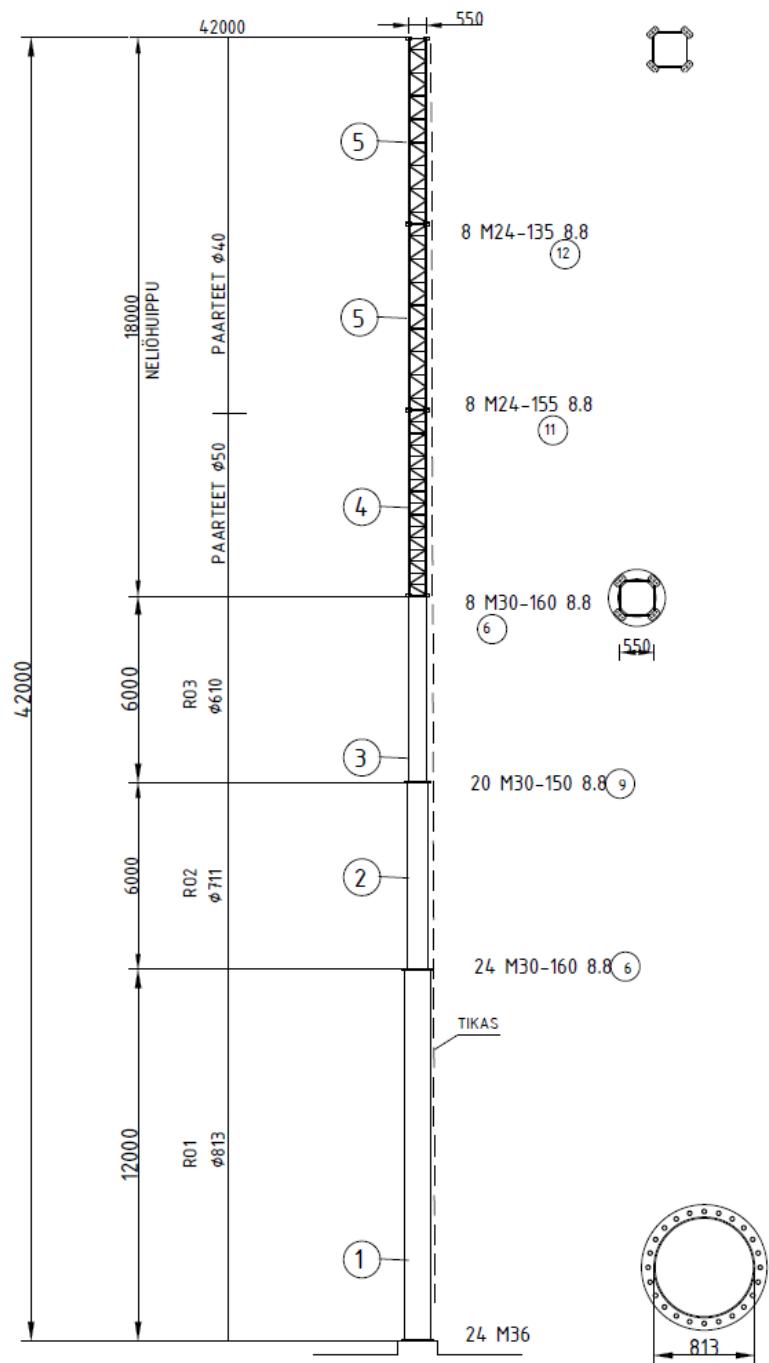
ASEMAKAAVAMERKINNÄT JA -MÄÄRÄYKSET

- PL Lähipalvelurakennusten korttelialue.
- VP Puisto.
- VL Lähivirkistysalue, jolle saadaan asentaa maallämpöpöputkistöjä.



LOUNEA Oy

K.O.S.A. 402	KORTTELI/TILA Kirkkokari	TONIT/RNo 542:62	RAKENNUSLUVAN TUNNUS	PIRUSTUSLaji Pääpiirustus	JUOKS.No
RAKENNUSOMENPIDE Erillislaite	RAKENNUSKOHTIEN NIMI JA OSOITE KOTILA		RAKENNUSKOHTEEN NIMI JA OSOITE KOTILA	PIRUSTUKSEN SISÄLTÖ ASEMAPIIRROS Matkaviestintukiasema	MITTAKAAVAT 1:200
91900 Liminka	SIUNN.ALA	TYÖ No	MIUOTOS	PIR.No	PAIVAYS
Arkkihtuuristudio Saari	ARK	631		001	22.2.2026
Kyyrönkatu 163, FI-25500 Pori, Finland Tel +358-(0)40-7466 152 E-mail arkkihtuudio.saa@outlook.com	SUUNNITTELIJA Mika Saari RA B.Sc				

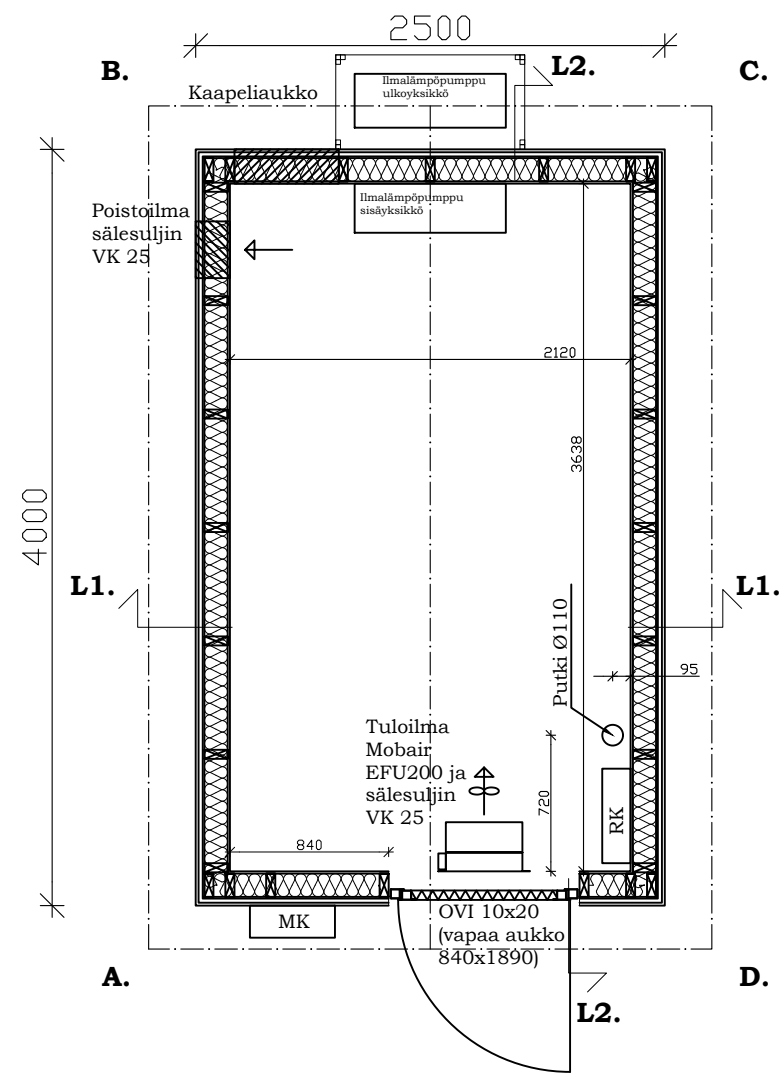


SUUNNITTELUSTANDARDI SFS-EN 1993-3-1 + NA
 SEURAAMUSLUOKKA CC2
 MAASTOLUOKKA 2
 ANTENNIKAPASITEETTI $A_{eff}=1,5m^2/m = 24m^2$ YLIMMÄN 16 METRIN ALUEELLA
 TOTEUTUSLUOKKA EXC2
 KUUMASINKITY

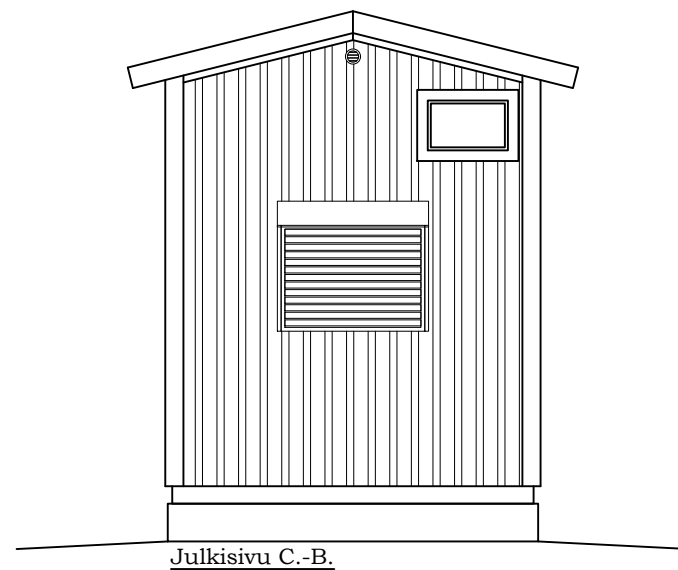
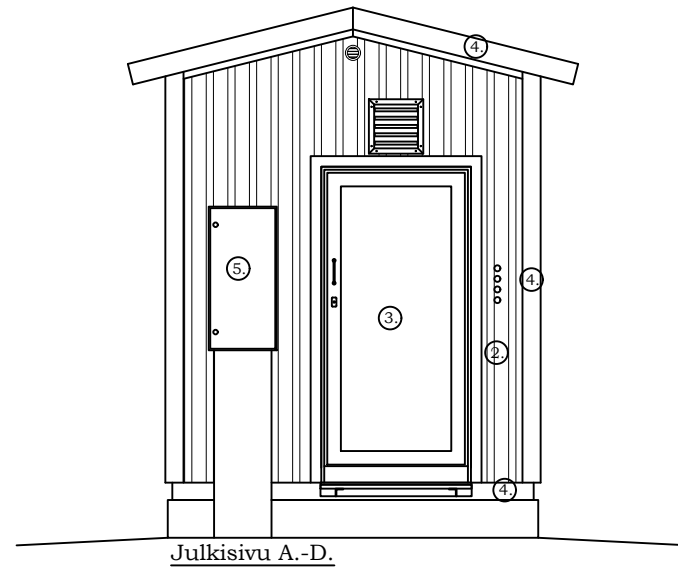
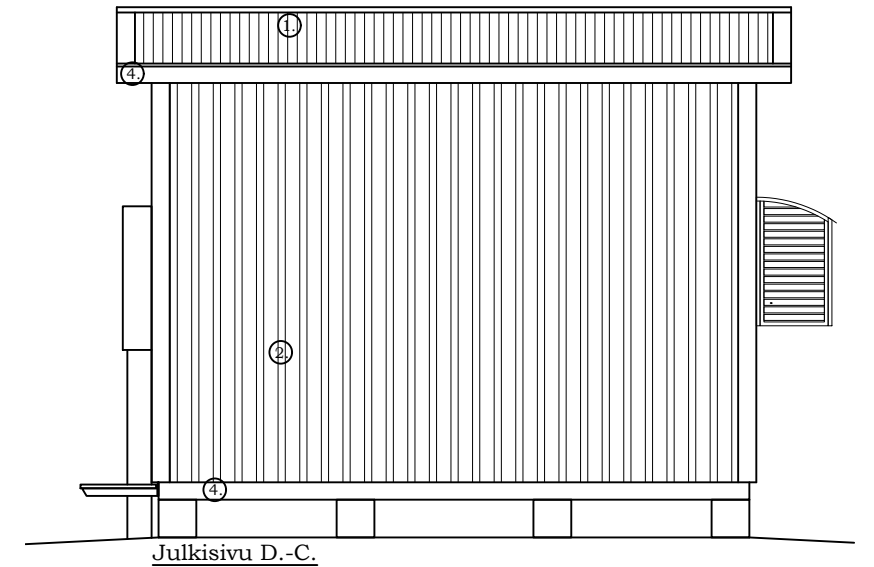
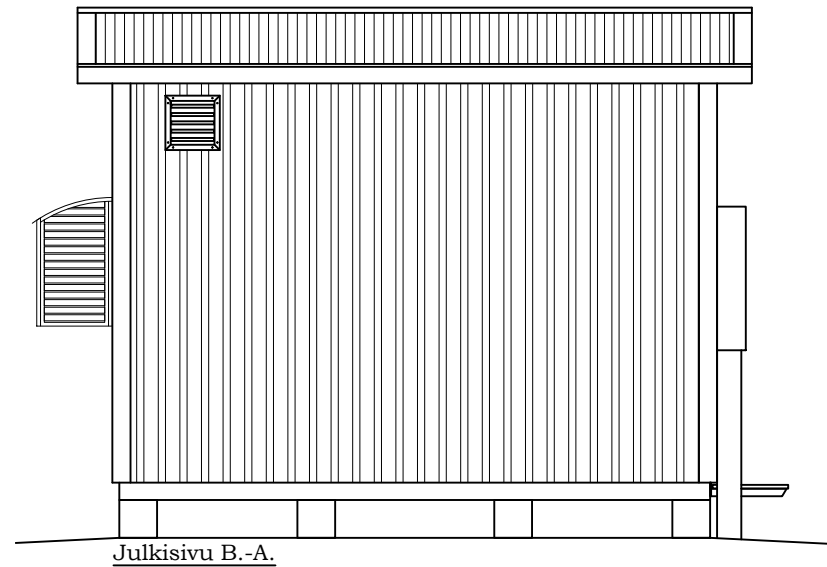
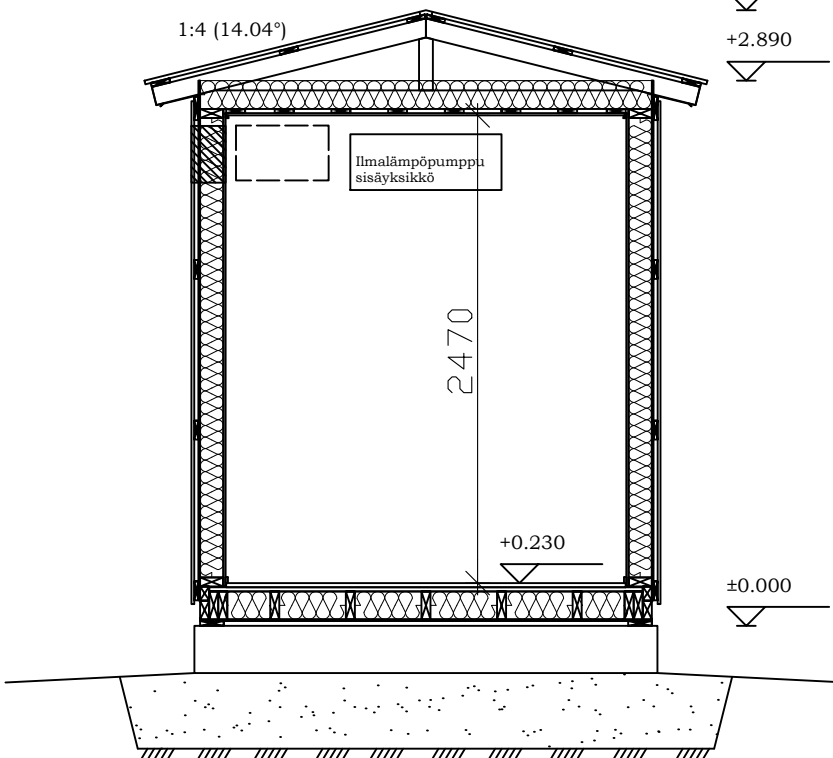
SUUNNITELTU KÄYTTÖIKÄ 50v.

15	ALUSLEVY (M24) S=8	16	DIN 7989/A	SFS 4449 Fe/Zn45
14	KUUSIOMUTTERI M24	16	DIN934 m8	SFS 4449 Fe/Zn45
12	KUUSIORUUVI M24x135	8	DIN931 m8.8	SFS 4449 Fe/Zn45
11	KUUSIORUUVI M24x155	8	DIN931 m8.8	SFS 4449 Fe/Zn45
9	KUUSIORUUVI M30x150	20	DIN931 m8.8	SFS 4449 Fe/Zn45
8	ALUSLEVY M30 S=8	52	DIN 7989/A	SFS 4449 Fe/Zn45
7	KUUSIOMUTTERI M30	52	DIN934 m8	SFS 4449 Fe/Zn45
6	KUUSIORUUVI M30x160	32	DIN931 m8.8	SFS 4449 Fe/Zn45
5	RISTIKKOHUIPPU 40mm 6m	2	CR20109	
4	RISTIKKOHUIPPU 50mm 6m	1	CR20108	
3	RUNKO-OSA 3 6m Ø610mm	1	CR20110	
2	RUNKO-OSA 2 6m Ø711mm	1	CR20111	
1	RUNKO-OSA 1 12m Ø813mm	1	CR19254	

Näköosa	Kortti/Tila	Tuottaja		
Relevoitu		25.6.2020	Päivitetty	Julkaisu no.
Kokoon mitatusta	LOUNEA	Puunkäsitelmä	PUTKIPYLIVÄS YLEISPIIRUSTUS OP8 H=42m, 18m HUIPPURISTIKKO	Yhteensä 1:75 Pit. kato 1
COMTOWER			CY20158	
Maailman Merkki	GRK			



Leikkaus L1.-L1.



1. KATTOPELTI T20-30W-1090 VÄRI RR23 Tumman harmaa
2. SEINÄPELTI T15-115V-1134 VÄRI RR23 Tumman harmaa
3. TERÄSOVI VÄRI RR23 Tumman harmaa
4. PELTILISTAT VÄRI RR23 Tumman harmaa
5. SÄHKÖKESKUS VÄRI RR23 Tumman harmaa

ALAPOHJA U-ARVO 0,29 W/m²K
(Max lattiakuorma 1500kg/m²)

PERUSTUSPALKKI
PAINEKYLLÄSTETTY LAUTA
VANERI
ERISTYS 150mm (RUNKO 48x148 k400)
TERVAPAPERI
LATTIALEVY VANERI 21mm
LATTIALEVY OSB3 22mm
MUOVIMATTO

PINTA-ALA 10.0 m²
TILAVUUS 28.6 m³

PALOLUOKKA P3

ULKOSEINÄ U-ARVO 0,29 W/m²K

PELTI (RUUKKI T15-115V-1134)
TUULETUSRAKO (NAULAUSRIMA)
TUULENSUOJALEVY
ERISTYS 125mm (RUNKO 48x123 k600)
HÖYRYNSULKU
MELAMIINIPINTAINEN LASTULEVY 12mm

YLÄPOHJA U-ARVO 0,26W/m²K

PELTI (RUUKKI T20-30W-1090)
RUOTEET
ALUSKATE
ERISTYS 150mm (NR-RISTIKKO k900)
HÖYRYNSULKU
HARVALAUDOITUS
MELAMIINIPINTAINEN LASTULEVY 12mm

LOUNEA Oy 2022
malli: BASIC MIDI

